

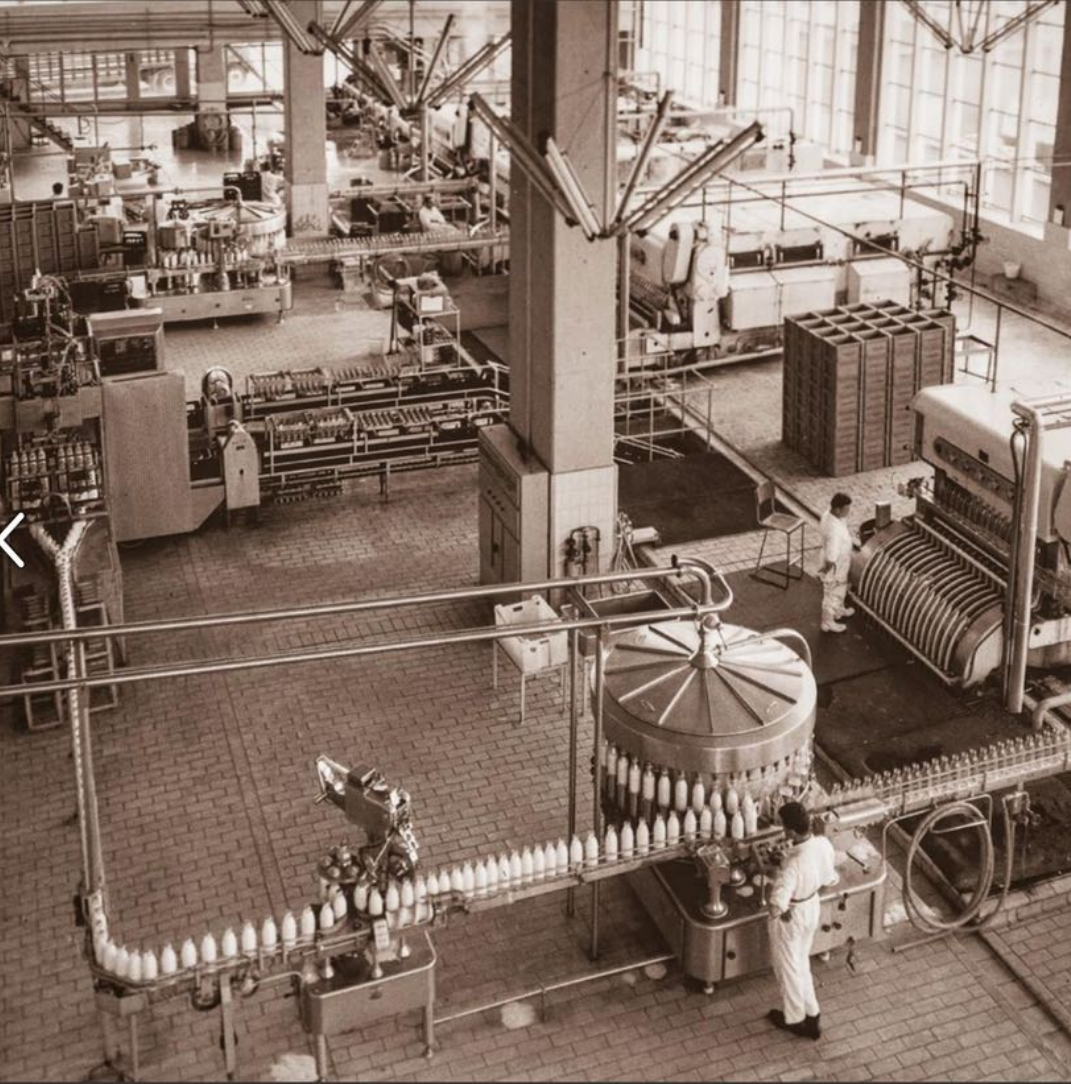


## BPD BOUWFONDS GEBIEDSONTWIKKELING

Op het Campinaterrein aan de Kanaaldijk-Zuid in Eindhoven is tussen 1961 en 2015 de grootste melkfabrikant van Nederland gevestigd. 55 jaar lang is bedrijvigheid troef op deze markante plek. De komende jaren ondergaat het Campinaterrein een binnenstedelijke transformatie van formaat: van voormalig fabrieksterrein tot een duurzaam en verrassend stedelijk leefgebied met als naam: De Caai. Onder regie van BPD wordt de metamorfose snel en zorgvuldig uitgevoerd.

In december 2017 komt het Campinaterrein in bezit van BPD, nadat hun ingeleverde plan als beste uit de bus komt bij een door FrieslandCampina uitgeschreven tender. Het plan omarmt het industrieel erfgoed en geeft een herbestemming aan de monumentale fabriekspanden. Tegelijkertijd geeft het plan volop ruimte aan vernieuwing en innovatie waar iedereen beter van wordt.





BPD is niet als enige partij enthousiast over het plan. Ook omwonenden, ondernemers, belangorganisaties en andere belanghebbenden dragen de op handen zijnde metamorfose een warm hart toe. Via een uitgebreid participatietraject is iedereen in een vroegtijdig stadium bij de invulling en vormgeving van het plan betrokken.

Vanaf 2021 verrijst op een oppervlakte van 3,5 hectare een moderne, duurzame stadswijk met ongeveer 700 woningen en circa 18.000 vierkante meter aan commerciële voorzieningen. Na een periode van slopen markeert de bouw van de eerste woontorens de start van een uniek binnenstedelijk project. De oplevering van de eerste woningen staat gepland voor 2023. BPD Woningfonds heeft 430 woningen aangekocht, die straks voor het middensegment in de verhuur gaan.

Stap voor stap verandert de Kanaalzone in een stadsgebied waar wonen, werken en recreëren samenkomen, zonder dat de historische betekenis van het terrein er onder te lijden heeft. Op deze plek inspireren ondernemers elkaar straks om samen te werken en te ondernemen met een maatschappelijk doel voor ogen. De focus ligt daarbij op de thema's social design richting voeding en gezondheid. Vooral bedrijven die invulling geven aan deze thema's zijn welkom om zich hier tijdelijk of vast te vestigen.





Duurzaamheid is een belangrijke pijler. Zo staat op het Campinaterrein de mens centraal en niet de auto. Verder voorziet het plan in de transformatie van een van de gebouwen naar een urban farm met foodmarket: een plek waar je lokaal geteelde producten kunt kopen en consumeren. De beleving van zowel bewoners als bezoekers vindt plaats op ooghoogte in de semi-openbare ruimte. De verbindingzones tussen de bebouwing en de openbare ruimte worden zorgvuldig en groen ingericht en mee ontworpen in de architectuur. BPD draagt deze verbindingzones niet over aan de gemeente Eindhoven met als doel dat mensen zelf initiatieven ontwikkelen voor dit semi-openbaar gebied.

BPD is de grootste woningbouwontwikkelaar van Nederland en realiseert in Nederland en Duitsland aantrekkelijke leefomgevingen. Meer dan 1 miljoen mensen wonen in een woonwijk waaraan BPD een zichtbare bijdrage heeft geleverd. In de integrale aanpak voor gebiedsontwikkeling zijn betaalbaarheid en duurzaamheid thema's die richting geven. De herontwikkeling van het Campinaterrein is een sprekend voorbeeld van de visie en ambitie.

Ook hier brengt BPD initiatieven en mensen bij elkaar. Mensen wonen, recreëren en werken met elkaar en voor elkaar.



Kronehoefstraat 72, Eindhoven  
040 - 265 98 59

bpd.nl  
decaai.nl  
info@bpd.nl